

FINAL



Περιστερί 67 - 78 Α.Σ.Ε. Δούκα

| | | | | |
|-----|---------|----|---------|-----|
| 64% | 23 / 36 | FT | 21 / 35 | 60% |
| 39% | 13 / 33 | 2p | 21 / 40 | 53% |
| 40% | 6 / 15 | 3p | 5 / 25 | 20% |
| 42 | 29 - 13 | Rb | 22 - 17 | 39 |
| | 27 | Tu | 16 | |

Referees: Αποστολίδης - Ορφανός

| Each Period | 1st | 2nd | 3rd | 4th |
|--------------|-----|-----|-----|-----|
| Περιστερί | 18 | 11 | 18 | 20 |
| Α.Σ.Ε. Δούκα | 23 | 17 | 17 | 21 |

| End of Period | 1st | 2nd | 3rd | 4th |
|---------------|-----|-----|-----|-----|
| Περιστερί | 18 | 29 | 47 | 67 |
| Α.Σ.Ε. Δούκα | 23 | 40 | 57 | 78 |

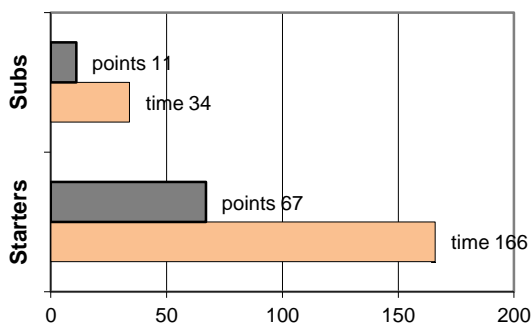


Coach: Π. Δημητρίου - Δ. Χρυσικός
Α.Σ.Ε. Δούκα

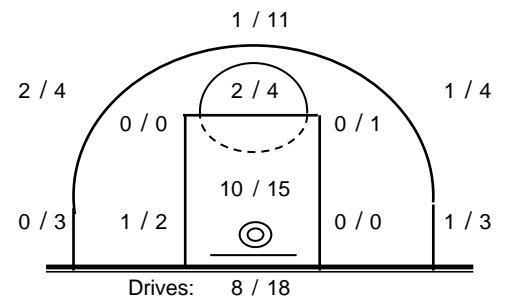
Fast Breaks 7 / 11

| # Player | Time (min) | Points | Ft | 2p | 3p | +/- | Rebs | | As | St | Tu | Bl | Fouls | | Rkg* | |
|----------------------|------------|--------|---------|---------|---------|--------|------|----|----|----|----|----|-------|----|------|----|
| | | | | | | | de | of | | | | | Wo | Co | | |
| 4 Μαραγκόπουλος Κ. | 6 | 3 | 0 / 0 | 0 / 0 | 1 / 1 | 4 | 0 | 0 | 0 | 0 | 0 | 0 | 0 | 0 | 1 | - |
| 5 Χατζής Π. | 25 | 4 | 0 / 0 | 2 / 7 | 0 / 1 | 1 | 2 | 6 | 2 | 1 | 2 | 4 | 1 | 5 | 11 | |
| 16 Αναστασόπουλος Ι. | 34 | 9 | 1 / 4 | 4 / 7 | 0 / 6 | 5 | 4 | 1 | 1 | 2 | 4 | 0 | 3 | 4 | 1 | |
| 7 Ματσούκας Β. | 8 | 2 | 0 / 0 | 1 / 1 | 0 / 1 | 10 | 2 | 1 | 0 | 0 | 0 | 0 | 0 | 2 | 4 | |
| 8 Δημητρός Θ. | 27 | 9 | 1 / 5 | 1 / 2 | 2 / 5 | 8 | 3 | 4 | 1 | 2 | 0 | 1 | 3 | 0 | 12 | |
| 9 Δάφνης Αγ. | 6 | 3 | 0 / 0 | 0 / 1 | 1 / 1 | 6 | 0 | 0 | 0 | 2 | 1 | 0 | 0 | 1 | - | |
| 10 Κορκόντζελος Κ. | 40 | 24 | 14 / 15 | 5 / 10 | 0 / 6 | 11 | 4 | 1 | 6 | 9 | 5 | 0 | 11 | 3 | 27 | |
| 11 Λαγός Κ. | 40 | 21 | 5 / 11 | 8 / 12 | 0 / 3 | 11 | 5 | 2 | 3 | 1 | 2 | 0 | 8 | 4 | 17 | |
| 12 Μιχελάκης Σ. | 5 | 0 | 0 / 0 | 0 / 0 | 0 / 0 | -3 | 0 | 0 | 0 | 0 | 0 | 1 | 0 | 3 | - | |
| 20 Κασιμάτης Π. | 7 | 3 | 0 / 0 | 0 / 0 | 1 / 1 | -1 | 0 | 0 | 0 | 1 | 0 | 0 | 0 | 1 | 4 | |
| 14 Μανεισιώτης Χρ. | 2 | 0 | 0 / 0 | 0 / 0 | 0 / 0 | 3 | 0 | 0 | 0 | 0 | 0 | 0 | 0 | 1 | - | |
| 21 Μπίνος Αλ. | 0 | 0 | 0 / 0 | 0 / 0 | 0 / 0 | 0 | 0 | 0 | 0 | 0 | 0 | 0 | 0 | 0 | - | |
| Team | | | | | | | 2 | 2 | | | 2 | 0 | 0 | | | |
| 1st quarter | | 23 | 11 / 15 | 6 / 11 | 0 / 5 | | 4 | 2 | 2 | 7 | 1 | 3 | 11 | 7 | 26 | |
| 2nd quarter | | 17 | 6 / 6 | 1 / 6 | 3 / 8 | | 5 | 3 | 3 | 5 | 7 | 2 | 5 | 6 | 18 | |
| 3rd quarter | | 17 | 2 / 5 | 6 / 12 | 1 / 9 | | 5 | 7 | 4 | 4 | 2 | 1 | 3 | 4 | 19 | |
| 4th quarter | | 21 | 2 / 9 | 8 / 11 | 1 / 3 | | 8 | 5 | 4 | 2 | 6 | 0 | 7 | 8 | 22 | |
| Final Stats | | 200 | 78 | 21 / 35 | 21 / 40 | 5 / 25 | 55 | 22 | 17 | 13 | 18 | 16 | 6 | 26 | 25 | 85 |
| | | | 60% | 53% | 20% | | | 39 | | | | | | | | |

Starters- Subs ratio



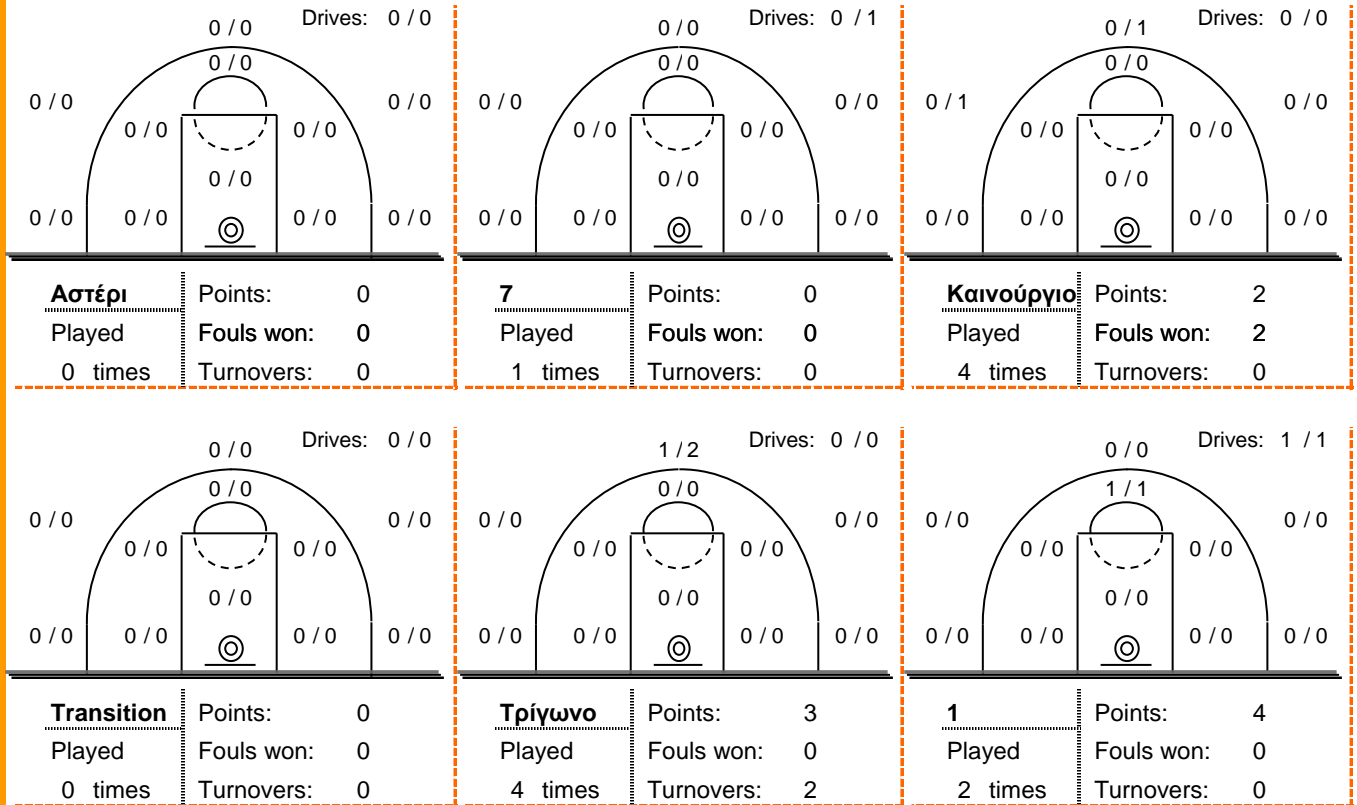
Shot Chart



*Ranking= Pts+Rebs+As+St+B-Mished Shots-Tu (Time Played>7min.)

Offense Analysis

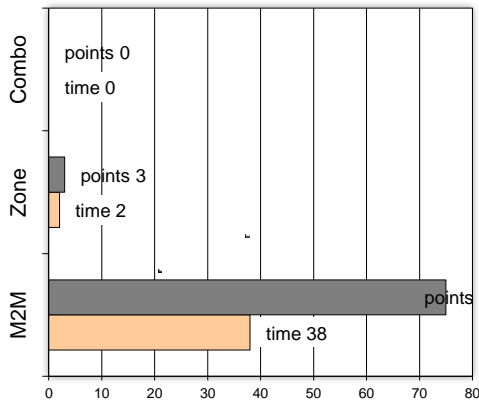
Play performance:



Against Defense Types:

Turnovers:

Fast breaks:



Έγιναν 16 λάθη
4 ήταν χρονικές υπερβάσεις,
1 ήταν παραβάσεις γραμμών,
9 ήταν λάθη κατοχής και
2 ήταν βήματα ή μεταφορά.

Επετεύχθησαν 7 αιφνιδιασμοί
4 ήταν πρωτεύοντες
1 ήταν δευτερεύοντες
2 προήλθαν από λάθος
του αντιπάλου

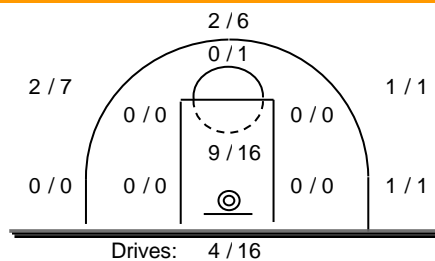
Πραγματοποιήθηκαν συνολικά 97 επιθέσεις, με απόδοση 0.80
έναντι 93 επιθέσεων των αντιπάλων.

Defense Analysis

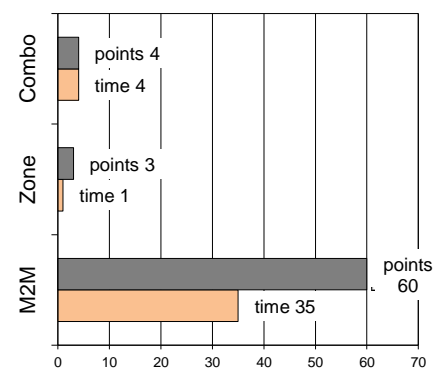
Περιστήρι

| | |
|--------------------|-------|
| 0 Φύτρος Ι. | 0 |
| 2 Μπιλάλης Κ. | 17 -2 |
| 6 Μπουντούρης Α. | 16 |
| 7 Μουστόπουλος Κ. | 0 |
| 8 Μανούσος Ν. | 0 |
| 9 Στάμου Ν. | 0 |
| 16 Δεϊμέζης Δ. | 7 |
| 11 Σπυράκος Α. | 5 -1 |
| 12 Σγουρός Γ. | 15 -3 |
| 17 Στρατόπουλος Φ. | 0 |
| 35 Ζουγρής Ε. | 7 |
| 15 Μπέμπελος Γ. | 0 |

Opponent's shot chart

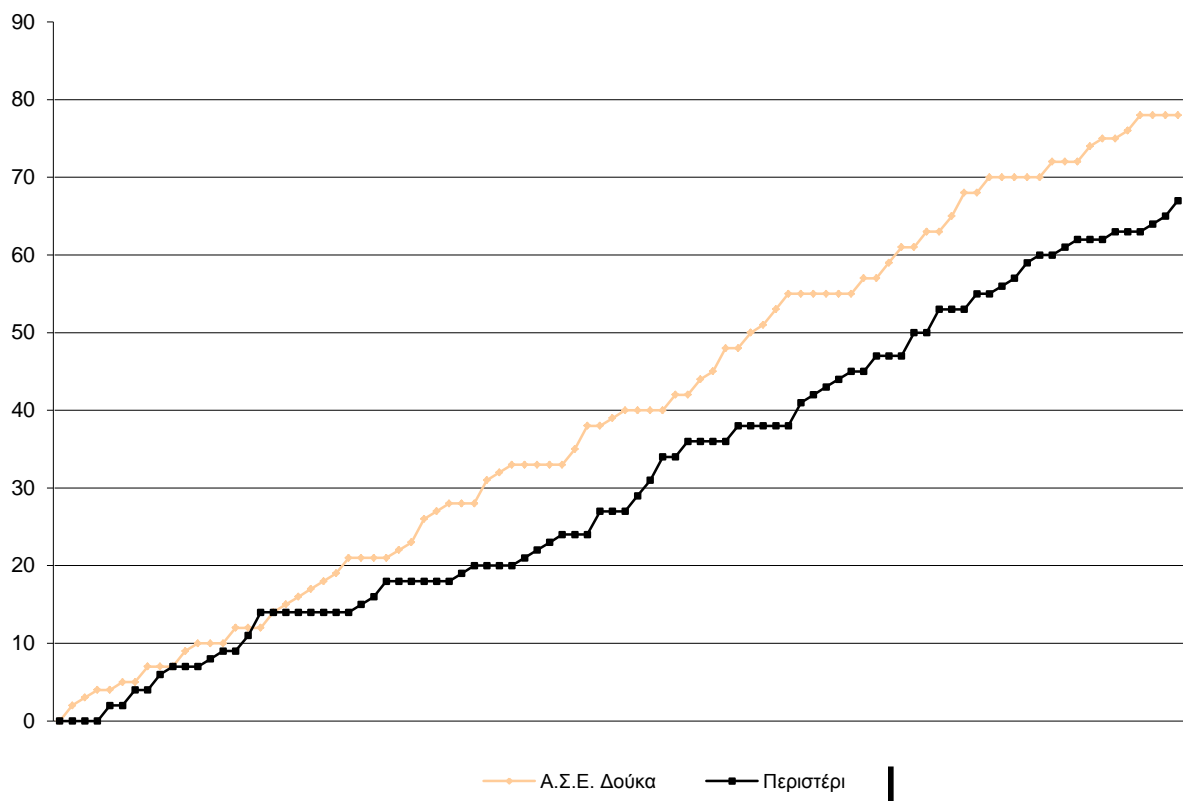


Defense Types Performance

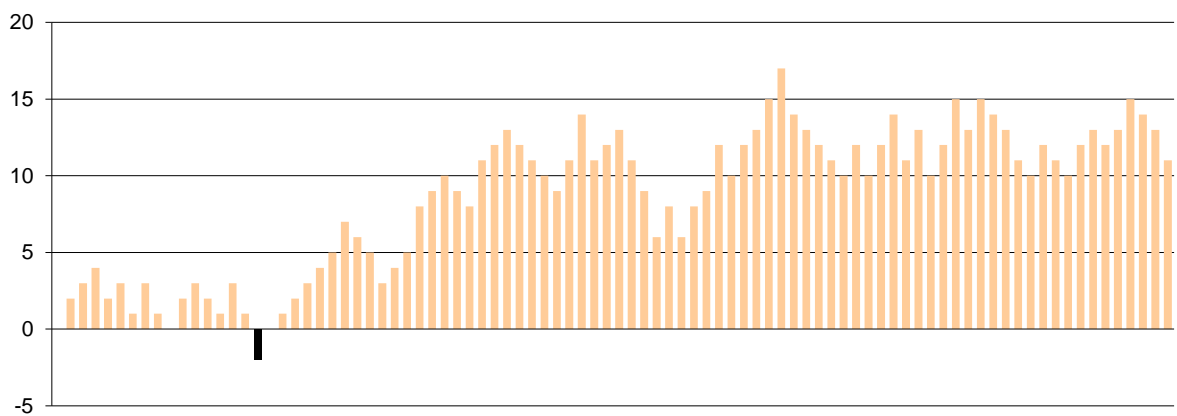


Graphic Stats

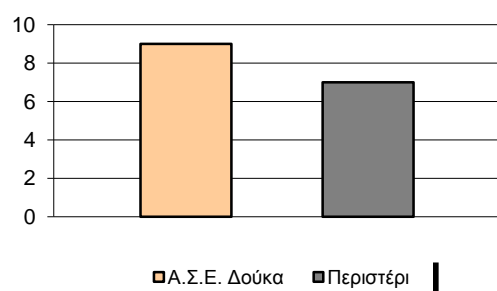
Score Evolution



Score Difference



Largest Scoring Run



Notes

Η ομάδα του Δούκα πέτυχε 17/21 βολές στο 1ο ημίχρονο και 4/14 στο 2ο.